

Facklorna



Jag vill tända mina facklor över jorden.
Min fackla skall stå
på varje nattlig gård
i alperna, där luften är välsignelse,
i tundrorna, där himlen är melankoli.
O min fackla, lys i ansiktet på den förskräckta,
den förgråtna, den förmörkade, den förorenade.
En mild gud räcker er sin hand:
utan skönhet lever människan icke en sekund.

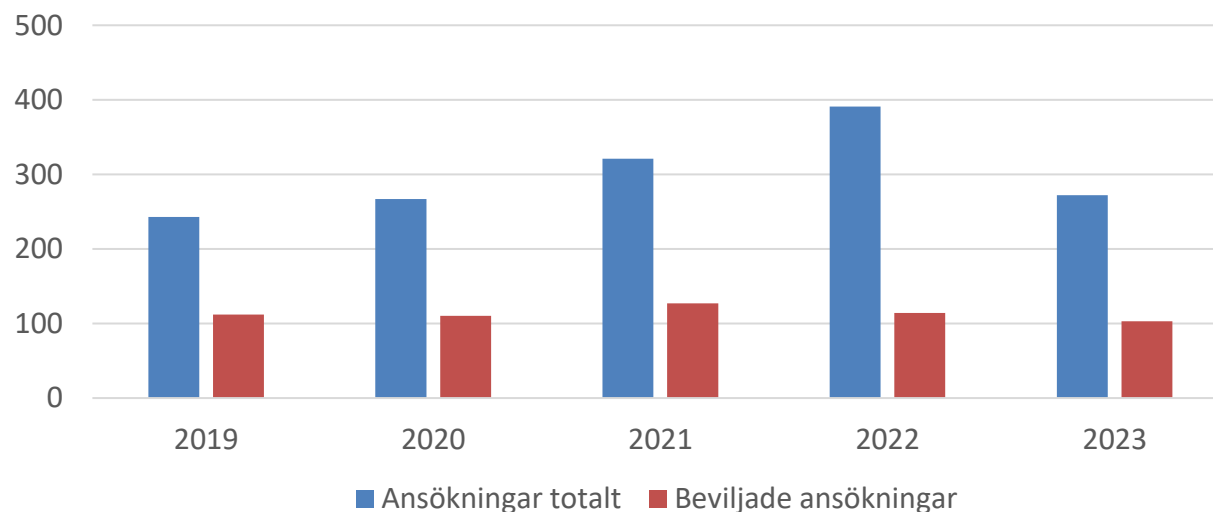
Edith Södergran 1919



Bidragsformer: Statligt

Riksantikvarieämbetet

” Det övergripande ändamålet med bidraget är att öka delaktigheten i kulturarvsarbetet och allmänhetens tillgång till kulturarvet.”



2019	2020	2021	2022	2023
16 mnkr 243 ansökningar varav 112 beviljades (ca 46 %)	17 mnkr 267 ansökningar varav 110 beviljades (ca 41 %)	17 mnkr 321 ansökningar varav 127 beviljades (ca 40 %)	17 mnkr 391 ansökningar varav 114 beviljades (ca 29 %)	17 mnkr 272 ansökningar varav 103 beviljades (ca 38 %)

Bidragsformer: Statligt

Jordbruksverket

Landsbygdsprogrammet är avslutat

- ~~• Investeringsstöd för utveckling av natur och kulturmiljöer~~
- ~~• Investeringsstöd för hembygdsgårdar~~
- ~~• Miljöinvestering för att återställa och restaurera kulturmiljöer i renskötselområdet~~
- Jordbruksverket och länsstyrelserna uppmanar föreningarna att i stället vända sig till EU:s Leaderprogram

Bidragsformer

Bidragsformer: Statligt

Statens maritima och transporthistoriska museer

Fartygsstöd

En miljon kronor finns att fördela. Det görs ca 30 ansökningar/år. Ca 8 beviljas. De vanligaste beloppen brukar ligga på mellan 100 000-200 000 kr. Men summor som 35 - 40 000 förekommer. Fartygsstödet är avhängigt Vasamuseets överintäkter.



Bidragsformer: Statligt

Boverket

Investeringsbidrag för allmänna samlingslokaler

Verksamhetsutvecklingsbidrag

Bidrag till vissa ickestatliga kulturlokaler

Exempel ansökningsformulär:

PDF-format

Boverket
Myndigheten för samhällsplanering,
byggnad och boende

Ansökan om statsbidrag till
allmänna samlingslokaler;
investeringsbidrag
(SFS 2016:1367)

Inkom till Boverket

Boverkets dateringsnummer

För att få bidrag ska flera villkor
vara uppfyllda. Läs mer på
Boverkets webbplats,
www.boverket.se.

OBS! Ansökan måste ha
kommit in till Boverket senast
den 1 december.

1. Uppgifter om sökande organisation

Sökande

Organisationsform
 Aktieföretag
 Stiftelse
 Förening

Finns teknisk
 I förening
 Var för sig

Utdelningsadress

Postort

Postnummer

Sto adress

Telefonnummer

E-post

Sökandes webbplats (om sådan finns)

2. Kontaktperson

Personnummer

Förnamn

Efternamn

Telefonnummer

E-post

3. Riksorganisation

*Uppgiften är frivillig. Om du anger ditt personnummer kan en handling av ärendet fortsätta i Boverkets e-tjänst.

Är sökande organisation medlem i någon riksorganisation?
 ja nej

Om ja, vilken?
 Bygglärdarnas Riksförbund
 Folkets Hus och Parker
 Våra Gårdar
 Annan, vilken annan riksorganisation?

Boverket 21.11

1 (10)

Bidragsformer: Regionalt

Länsstyrelserna

Riksantikvarieämbetet fördelar mer än 275 miljoner kronor till kulturmiljövård. Den stora majoriteten, 251 miljoner fördelas sedan av Länsstyrelserna.

Regionerna: För kulturprojekt

Syften:

- Bredda deltagande och öka spridning
- Konstnärlig utveckling och främja kvalitet
- Arrangörsbidrag
- Det kan även finnas särskilda målgrupper, såsom finskspråkiga

Regionerna kan också ha kulturstipendier och priser



Bidragsformer: Regionalt

Länsstyrelserna: Utveckling med bygdemedel

Har din bygd påverkats av utbyggnaden av vattenkraft? Då kan du söka bygdemedel för att reparera skador eller investera i något som är till nytta för allmänheten.

Exempel på vilka som kan söka

Registrerade organisationer som är öppna för alla, exempelvis bygdegårds-, hembygds- och idrottsföreningar.

Exempel på vad man kan söka till

- Reparation och upprustning av bygdegårdar.
- Inköp av fast utrustning.
- Förbättring av idrottsanläggningar.
- Markering och upprustning av stigar och leder.

Bidragsformer

Bidragsformer: Regionalt

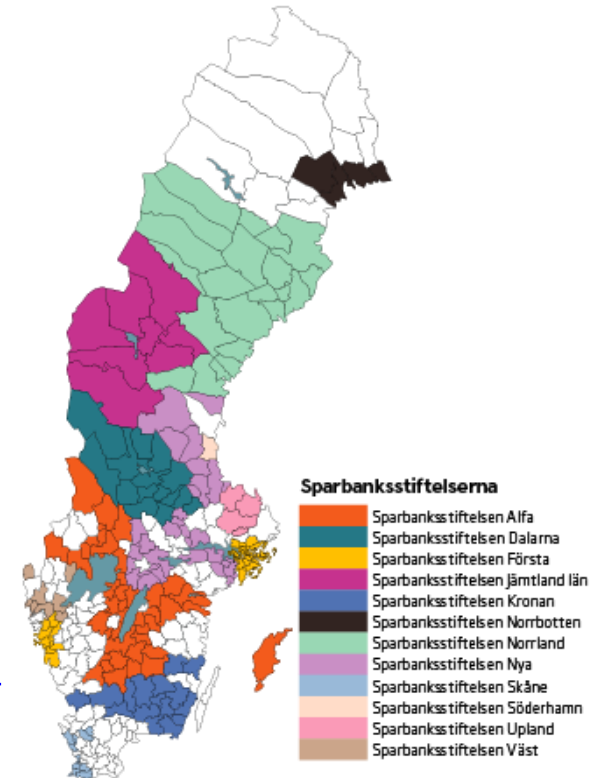
Sparbankstiftelser i olika regioner

Gagna samhällsutveckling, stimulera näringsliv, forskning, utbildning, kultur och idrott.

Första, Tjustbygden, Kronan, Alfa m.m.

Länk:

<https://www.swedbank.se/om-oss/samhallsengagemang/sparbankstiftelser.html>



ARBETETS MUSEUM

Bidragsformer: EU

Tidvis mycket stora summor, men på strategisk nivå. Enskild förening kan ensamt ha svårt att få och administrera ett EU-projekt.

Leaderprogrammet

- I varje Leaderområde finns ett Leaderkontor med en verksamhetsledare
- Gäller att se sin egen verksamhet i samverkan med lokalområdet, platsutveckling, näringslivsutveckling osv. Vad tillför ni?
- Verkar svårt, men var inte rädda!



Bidragsformer

Bidragsformer: Norden

För samarbetsprojekt över gränserna i Norden, med kulturfokus, näringslivsutveckling och kontakter. Aktivitetsbidrag och vistelsebidrag är vanliga.

Nordiska kulturfonden

Svensk-Danska kulturfonden

Svensk-Norska samarbetsfonden

Fonden Sverige - Finland

Svensk-isländska samarbetsfonden

Clara Lachmanns fond för befrämjande av den skandinaviska samkänslan

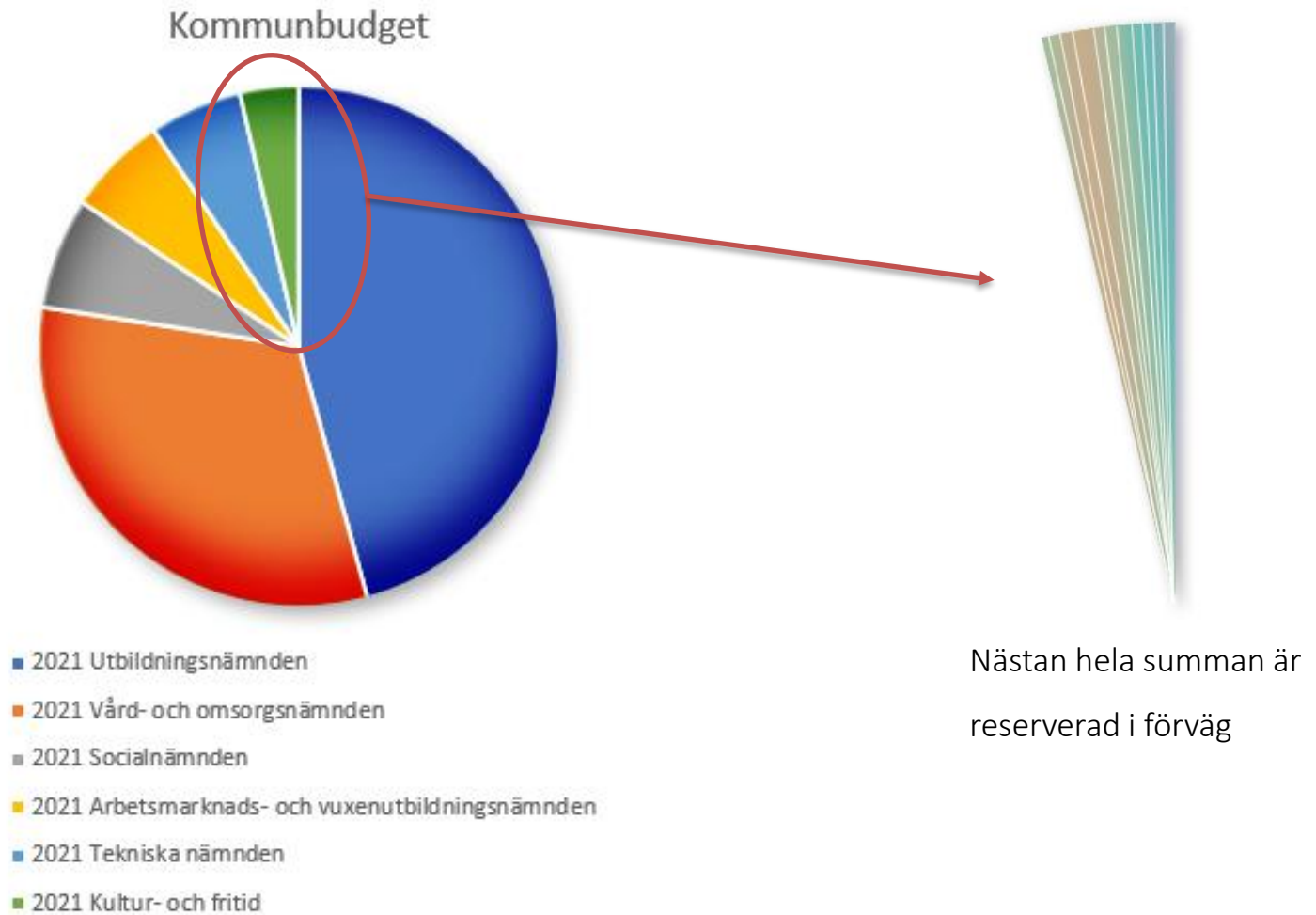
Vänortsbidrag: Kolla med din kommun



Bidragsformer

Kommunal kultur- och fritidsbudget

Produktionsstöd, arrangörstöd, bygdepeng, integrationsfond mm.



Bidragsformer: Lokalt

- Lokala fonder, stipendier och stiftelser (Gotlandsfonden, Beijerstiftelsen och många fler)
- Studieförbund (arrangemang, studiecirklar, kurser)



Bidragsformer

Privata fonder och stiftelser

Detaljerad lista finns för nedladdning på hemsidan (PDF)

- Allmänna arvsfonden
- Postkodlotteriets kulturstiftelse
- Konung Gustaf VI Adolfs fond för svensk kultur
- Kungliga Vitterhetsakademien
- Skandiasiftelsen
- Stiftelsen Cafafonden
- Stiftelsen Längmanska Kulturfonden
- Svenska kyrkans kulturstipendium
- Skandiasiftelsen
- Kulturbryggan

OBS! Heltäckande listor är svåra att göra: Somliga bidragsgivare marknadsför sig inte så bra. Var aktiv i ditt sökande. Du kan hitta saker vi inte känner till.



Bidragsformer

Allmänna arvsfonden

Fyra målgrupper

- Barn upp till 12 år
- Ungdomar 13-25
- Personer med funktionsnedsättning
- Personer över 65 år

Lokalstöd

För att bygga nytt eller utveckla det man har

Tre kriterier: Utvecklande, Delaktighet, Överlevnad

Kan söka upp till 6 Mkr, och upp till 80% av projektfinansieringen.

Inte medel till renoveringar (Fin balans mellan renovering och utveckling.)

Telefontid torsdagar kl 9-11, där de kan svara och bolla projektidéer.

Läs mer på: Arvsfonden.se



Bidragsformer

Allmänna arvsfonden

Boverket, Leader och Arvsfonden diskuteras ofta i samma projektsammanhang. Det finns inget motsatsförhållande. Alla går att söka till för samma projekt.

Arvsfonden anger att om man uppfyller deras kriterier så får man pengar. De föreslår därför att man börjar med att söka hos dem; då man kan få upp till 80% av projektkostnaden från dem. Så kan man söka resten från Boverket och Leader.



Postkodstiftelsen

- Ca 1000 projektidéer per år och ungefär tio procent av dessa blir beviljade.
- Projektstöden ligger i snitt på 2 miljoner kronor och ska vara rimligt i förhållande till organisationens omsättning.
- Projekten löper vanligtvis mellan 12-24 månader. Projektet bör inte vara knutet till endast en ort, utan ha en större geografisk spridning.
- Stödjer inte projekt som söker under 500 000 kronor.
- I februari 2020 fördelades 190 miljoner kronor.

- Ideella förening, allmännyttiga stiftelser.
- Offentliga organisationer inte huvudman men kan vara samarbetspartner.
- Projektet behöver vara allmännyttigt, och angripa ett angeläget samhällsproblem, att det ligger utanför statens/kommunens ansvarsområde och gynnar en bred allmänhet.
- Långsiktiga effekter.

Bidragsformer

Postkodstiftelsen Lokala projekt

- För mindre projekt, både ifråga om budget och geografisk omfattning.
- 50 000 – 200 000 kronor för att genomföra lokala projekt
- Varje år ett särskilt tematiskt område som angriper någon aktuell samhällsutmaning.

2018 Psykisk hälsa genom livet

2019 Möten med naturen

2020 Demokrati och yttrandefrihet och Ekosystem och biologisk mångfald samt klimat

- Öppen ansökningsprocess och välkomnar även idéer utanför fokusområdena.



Bidragsformer

Postkodstiftelsen

Grannskapsinitiativet

- Små, snabba, lokala projekt med socialt fokus: Mötas, skapa upplevelser, fler välkomnas i gemenskaper, samt för till välbefinnande och hälsa.
- 1-9 månader långa projekt
- 20 000 – 50 000 kronor för att genomföra lokala projekt
- Exempel Ansökningsformulär:
<https://postkodstiftelsen.lime-forms.se/forms/OMoI3IHHWom3NQSwX94T>



Bidragsformer

Konung Gustaf VI Adolfs fond för svensk kultur

- Till svensk humanistisk forskning och kulturminnesvård
- Av 309 inkomna ansökningar 2019, fördelades 6,5 miljoner kronor på 172 ansökningar.



Bidragsformer

Fler finansieringsformer

”positivt att börja prata om [...] hur kan kulturlivet stå mer på egna ben, och stå på flera ben än bara bidragsbenet”

- Kulturminister Parisa Liljestränd i SVT 8 jan 2024

<https://www.svt.se/kultur/kulturminister-parisa-liljestrand-kulturen-behover-sta-pa-fler-ben-an-bidrag>

”Det här programmet finns till för att på sikt öka den privata finansieringen till det fria kulturlivet. Vi vill stödja utvecklingen av nya eller annorlunda finansieringsmodeller för konst och kultur.”

- Ingress till Kulturbryggans program Nya finansieringsmodeller

<https://www.konstnarsnamnden.se/stipendier-och-bidrag/stipendie/nya-finansieringsmodeller/>



Bidragsformer

Lokalt – för sponsring

Kultursponsring betraktas som svårt och långsamt, med små pengar

Delvis för att det inte är lika vedertaget som ex.vis. inom idrotten.

- Lokala företag
- Fastighetsbolag inom allmännyttan



ARBETETS MUSEUM

Sponsring

Sponsorns mål med sponsring

- Stärka varumärket mot externt utvalda målgrupper:
 - Kunder och samarbetspartners
 - Lokala beslutsfattare och organisationer
 - Allmänheten på orter där vi verkar
 - Presumtiva medarbetare och högskolestudenter
- Skapa intern stolthet
- Tydliggöra bolagets värderingar
- Skapa möjlighet till aktiviteter för anställda och gäster



Inspiration om fler former att hitta pengar

Donationer och insamlingar



Våga vara rättfram.

Behöver ni pengar: Be om det.

Fundera på varianter, som stödmedlemskap,
eller donationsabonnemang.



Inspiration om fler former att hitta pengar

Crowdfunding

- Insamlingskampanjer som omsätter globalt miljarder dollar årligen.
- En investeringsform på internet för kreativa människor som vill finansiera sina projekt.
- Innebär att stödjare med hjälper till att finansiera ett projekt eller en affärsidé. Olika paket eller nivåer av betalningsengagemang erbjuds, för att få produkt/tjänst/upplevelse tillbaka för sitt finansiella stöd.
- Korta, effektiva kampanjer med ögongodis och spänningsväckande teman. 30 dagar långa.



Inspiration om fler former att hitta pengar

Organisera insamlingen

- Skapa ett team – sätt inte en ensam ansvarig
- Skapa säljande infomaterial
- Dela upp kontakterna enligt företag/privatpersoner
- Strukturera en kontaktlista

- Beta av:
Ring först, och för ett öppet samtal
Skicka infomaterial
Återkom efter en vecka om ni inte fått ett rakt nej



Inspiration om fler former att hitta pengar

Sandbyborg: arkeologisk utgrävning



Hade målet att nå 400 000 kr.

465 619 kr av 321 hjälpare på 30 dagar.

Pionjärer: Crowdfundad arkeologi i Skandinavien funkade tydligen.

www.sandbyborg.se

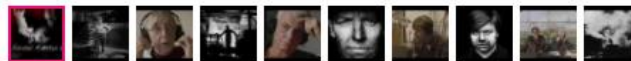
<https://www.kickstarter.com/projects/sandbyborg/unveiling-the-sandby-borg-massacre>



ARBETETS MUSEUM

Inspiration om fler former att hitta pengar

Himlens mörkrum: Filmproduktion



496 350 kr av 536 givare

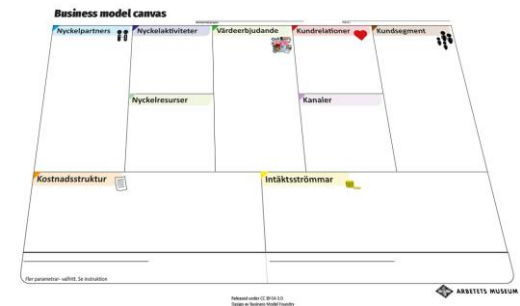
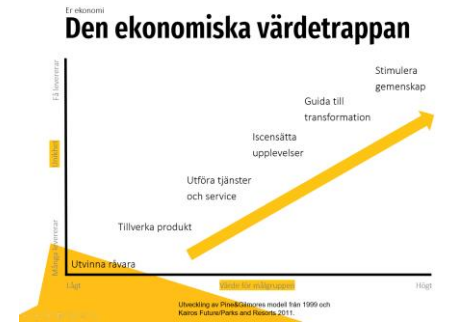
<https://www.indiegogo.com/projects/himlens-morkrum-2#/>



ARBETETS MUSEUM

Var proaktiva

- Ni är en viktig del av Sveriges kulturarv!
- Bidrag är bara en liten del av er ekonomiska potential.
- Entreprenörskap: Hitta egna ben att stå på, dra in mer egna pengar genom att vara kreativa.
- Kan momsregistrering vara rätt för er?
Potential att spara 20% på kostnaderna.
- Ju mer pengar ni själva kan generera, desto bättre verksamhet kommer ni att skapa.
- Gå kursserien Lyft er ekonomi



Bilden visar en Business Model Canvas, toppenverktyg för att få koll på sin verksamhet



Bedömning av ansökan

Vad säger ni nu då?



Mentifråga: Övning Bedömning av ansökan



Lycka till!

Pelle Filipsson

Arbetslivsintendent för finansieringsfrågor
Arbetets museum, Norrköping

pelle.filipsson@arbetetsmuseum.se



ARBETETS MUSEUM